

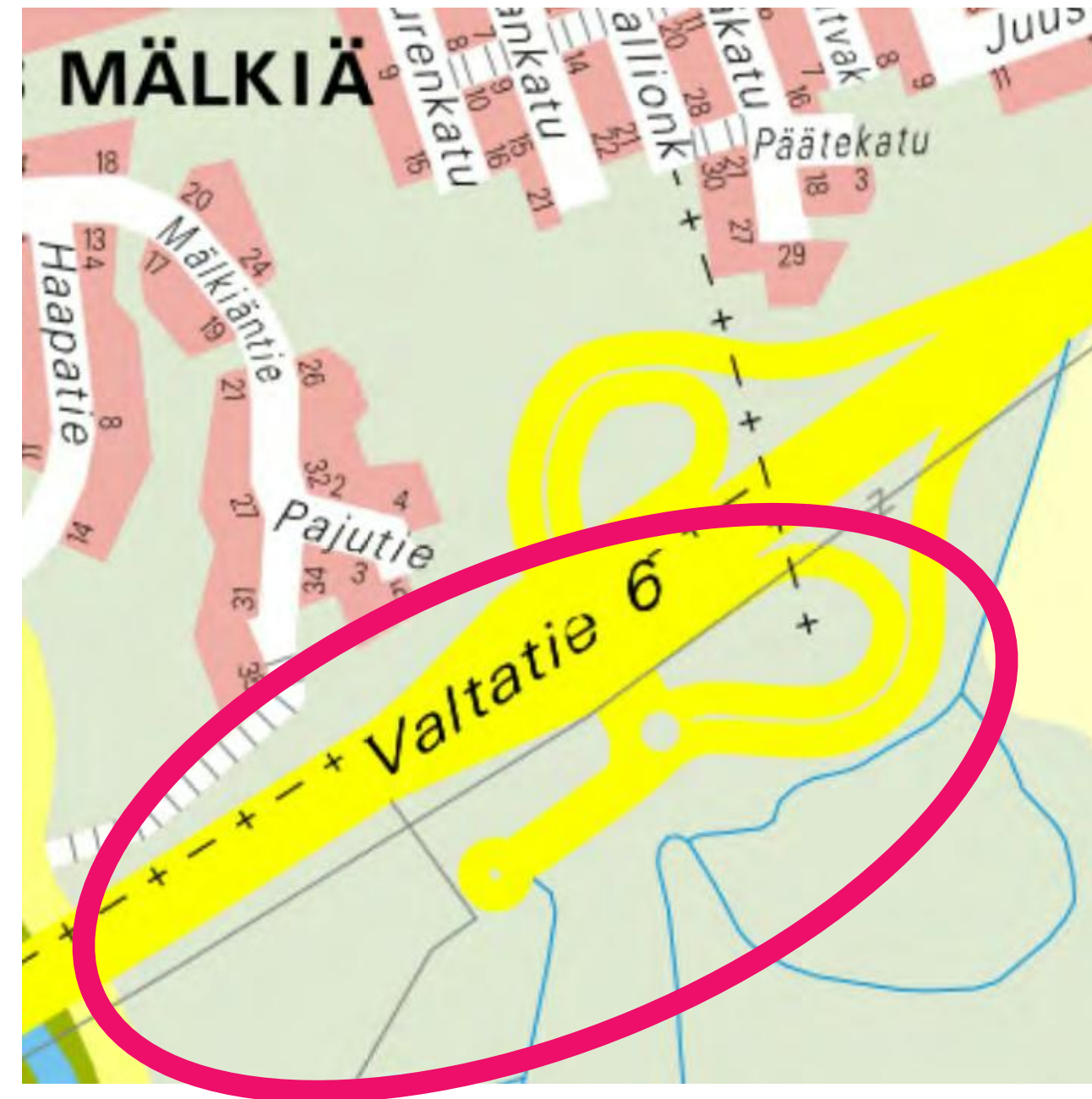
Pajarilänväylän työpaikka-alue, vaihe II

- Asemakaavamuutoksen tavoitteena on mahdollistaa teollisuus-, varasto- ja toimitilarakentaminen tulevan Pajarilänväylän varrella. Samassa yhteydessä tutkitaan kaupan aluevarauksia Mälkiän eritasoliittymän läheisyydessä.
- Suunnittelualue sijaitsee vt 6:n eteläpuolella, Pajarilan alueen ja Nuijamaantien sekä Mustolan satamaradan välisellä alueella.



Matkailuramppien alue

- Asemakaavamuutoksen tavoitteena on mahdollistaa ns. matkailuramppien alueen yhdistäminen Itäiseen Kanavatiehen sekä alueen kehittäminen monipuolisena tienvarsipalvelujen alueena
- Suunnittelualue sijaitsee valtatie 6:n kaakkoispuolella, Saimaan kanavan koillispuolella.



Lapveden teollisuusalue

- Asemakaavamuutoksen tavoitteena on olemassa olevan Lapveden teollisuusalueen asemakaavan päivittäminen ja tonttien laajennusmahdollisuuksien tutkiminen.
- Suunnittelualueeseen kuuluu Hyötiontien, Pajarilankadun ja valtatie 6:n välinen alue.



63

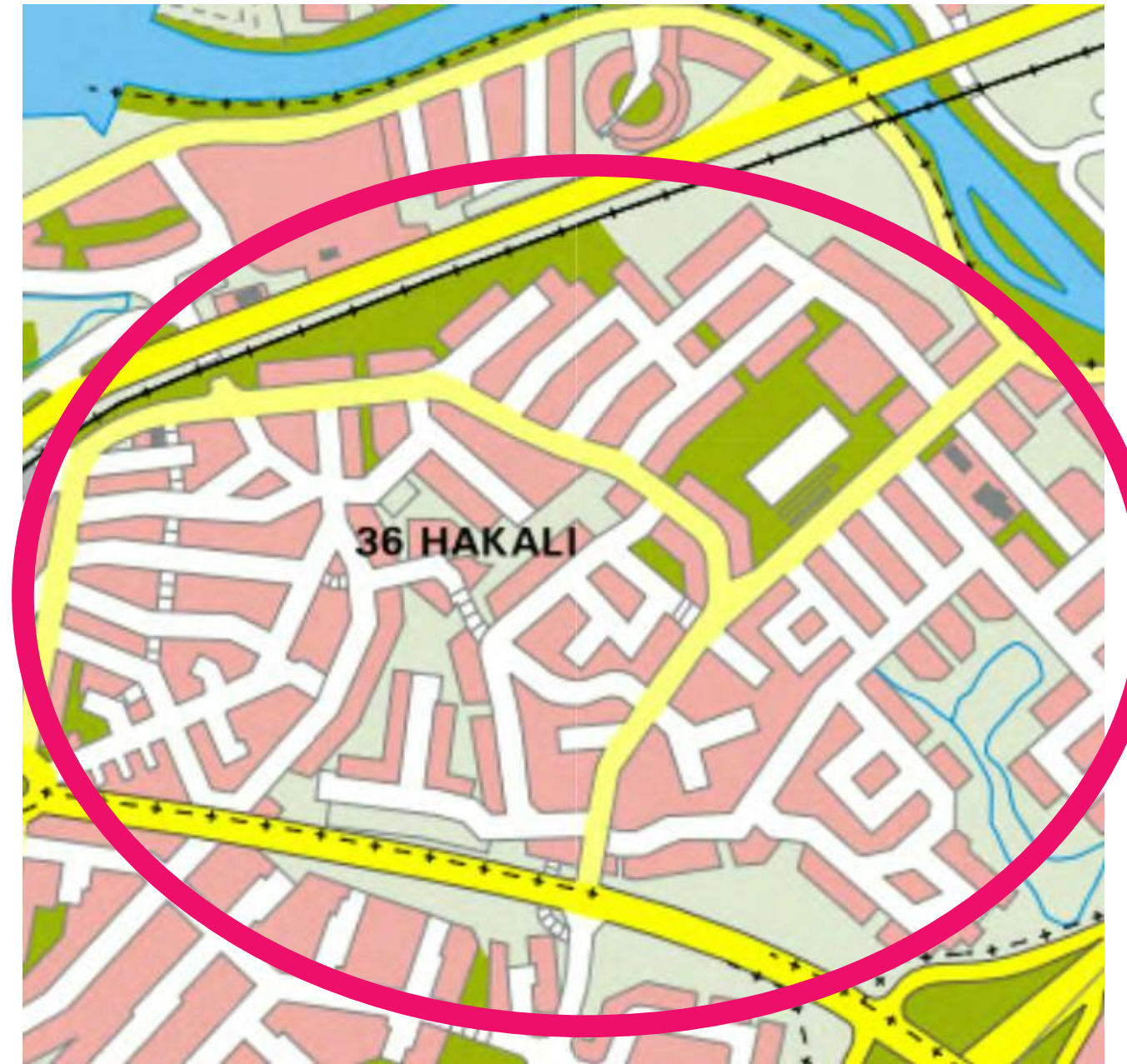
Hartikkala- Lapvesi alueen asemakaavan ajantasaistaminen

- Kaavamuutoksen tavoitteena on päivittää alueen asemakaava ja tutkia alueen täydennysrakentamismahdollisuudet sekä ohjata alueen täydennys- ja korjausrakentamista.
- Suunnittelualueeseen kuuluu Karjalantien, rautatien, Pajarilankadun ja valtatie 6:n välinen alue.



Hakali – Hovinpelto alueen asemakaavan ajantasaistaminen

- Asemakaavamuutoksen tavoitteena on mahdollistaa alueen täydennysrakentaminen, ohjata alueen täydennys- ja korjausrakentamista ja tutkia alueen suojeleuarvot.
- Suunnittelualueeseen sisältyy Karjalantien, Muukontien, Saimaan kanavan ja valtatie 6:n välinen alue.



65

Lauritsala -talo ja terveysasema

- Asemakaavamuutoksessa huomioidaan alueen suojeluarvot ja tutkitaan korttelin lisärakentamismahdollisuudet.
- Suunnittelualueeseen kuuluu Itsenäisyydenkadun ja Tietokadun välinen kortteli.



66

Lauritsalan torin ympäristökortteleiden kehittäminen

- Asemakaavamuutoksen tavoitteena on mahdollistaa Lauritsalan torin itäpuolisen korttelin kehittäminen kerrostaloasumisen ja palvelujen alueena. Alueella sijaitseva liikerakennus on purettu.
- Suunnittelualue sijaitsee Kauppakäytävän pohjoispuolella.



Hallituskatu 39

- Asemakaavamuutoksen tavoitteena on ns. Luotibaarin/ Kanavakrouvin asemakaavan päivittäminen, suojelekysymysten ratkaiseminen sekä tontin lisärakentamismahdollisuuksien tutkiminen.
- Suunnittelualue sijaitsee Hallituskadun eteläpuolella.



Lauritsalan koulun kortteli

- Asemakaavamuutoksen tavoitteena on päivittää alueen asemakaava huomioiden jo rakennettu uusi Lauritsalan koulu. Lisäksi tutkitaan lisärakentamismahdollisuudet Hallituskadun pohjoispuolisella alueella ja ratkaistaan vanhan jatkokoulurakennuksen suojeleminen.
- Suunnittelualue sijaitsee Hallituskadun, Tietokadun ja Osulankadun välisellä alueella.



Itäisen alueen vapautuvat urheilualueet

- Asemakaavamuutoksen tavoitteena on kaupungin omasta palvelutuotannosta poistuneiden liikunta-alueiden kaavoittaminen uuteen käyttötarkoitukseen. Samalla tutkitaan alueiden lisärakennusmahdollisuudet
- Suunnittelualueiden sijainti tarkentuu kaavoituksen käynnistyessä.

70

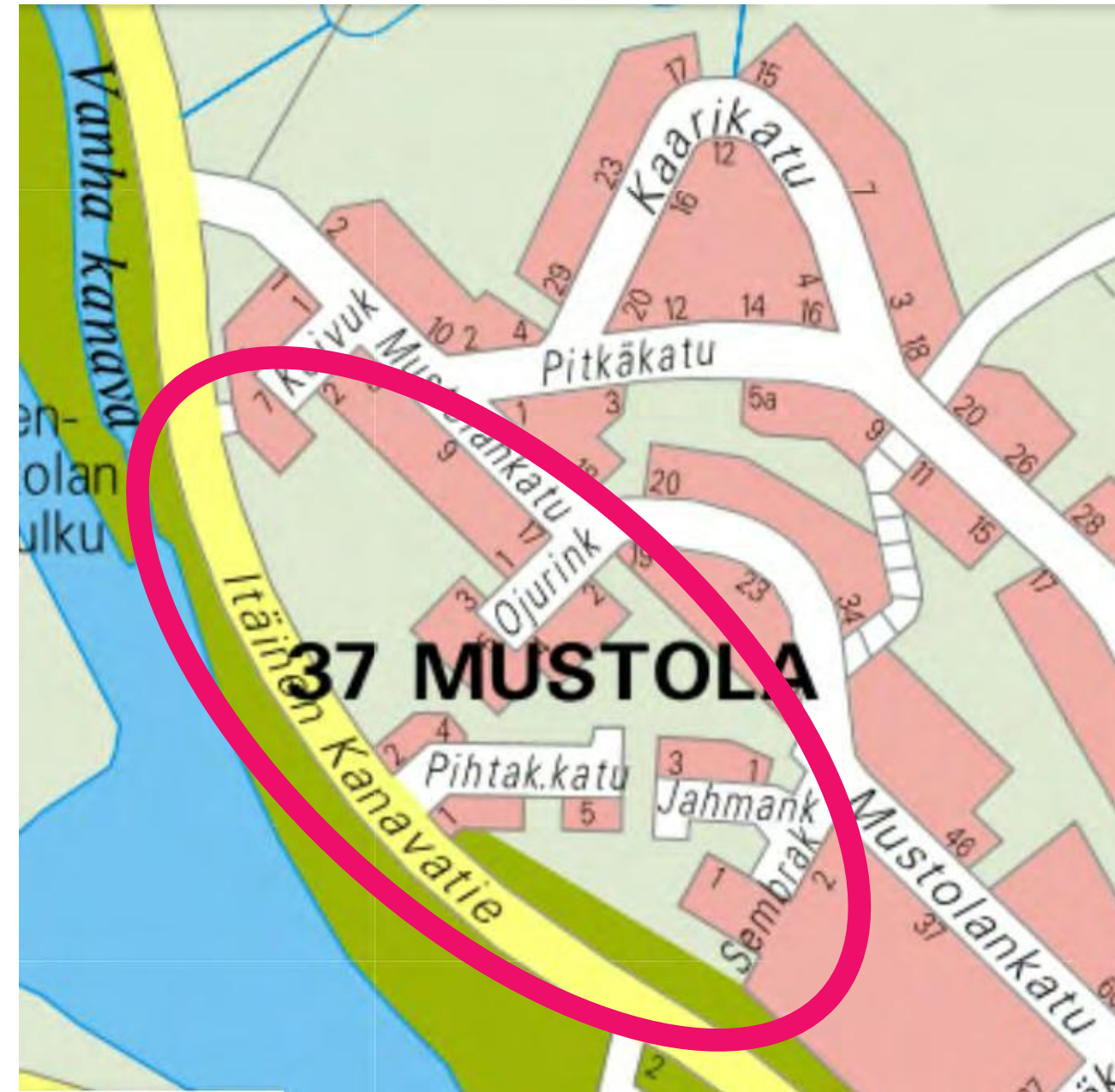
LAPPEENRANNAN KAUPUNKI

- **Lumikonttien kenttä**
- **Lapveden kenttä**



Kanavapuisto

- Asemakaavamuutoksen tavoitteena on Kanavapuiston alueen lisärakennusmahdollisuuksien tutkiminen sekä alueen suojeluarvojen huomioiminen.
- Suunnittelualue sijaitsee Itäisen Kanavatien koillispuolella.



Laihianranta

- Asemakaavamuutoksen tavoitteena on mahdollistaa uuden pientalovaltaisen asuinalueen rakentaminen Laihianrannan alueelle.
- Murheistenrannantien itäpuolinen asuinalue kaavoitetaan ja turvataan sen miljööarvot.
- Suunnittelualue sijaitsee Saimaan rannalla, Laihianrannantien molemmin puolin, rajautuen Lappeenranta - Joensuu -rautatien.



72

LA

Myllyniemi

- Suunnittelun tavoitteena on asemakaavattoman Myllyniemen saattaminen asemakaavan piiriin sekä täydennysrakentamismahdollisuuksien tutkiminen suojeluarvot huomioiden.
- Suunnittelualue sijaitsee Myllyniemessä, Venerannantien ja Myllyniementien varrella.



Pontuksen/ Laihian/ Mälkiän täydennysalueet

- Asemakaavamuutosten tavoitteena on tutkia alueen täydennysrakentamisen mahdollisuuksia suojeluarvot huomioiden.
- Suunnittelualueiden sijainti tarkentuu suunnittelun käynnistyessä.



Mustolan satama- ja teollisuusalue

- Asemakaavamuutoksen tavoitteena on Mustolan satama- ja teollisuusalueen kehitysmahdollisuuksien turvaaminen ja laajennustarpeisiin varautuminen
- Suunnittelualueen rajausta tarkentuu suunnittelun käynnistyttyä.



75

Nuijamaantien varren kaupan alueet

- Asemakaavamuutoksen tavoitteena on mahdollistaa kaupan alueiden kehittyminen voimassa olevan osayleiskaavan mukaisesti Nuijamaantien varressa.
- Suunnittelualue sijaitsee Nuijamaantien ja Vortsantien kulmauksessa.

- **Rajamarket (Nuijamaa)**



76

Kaksoisraide

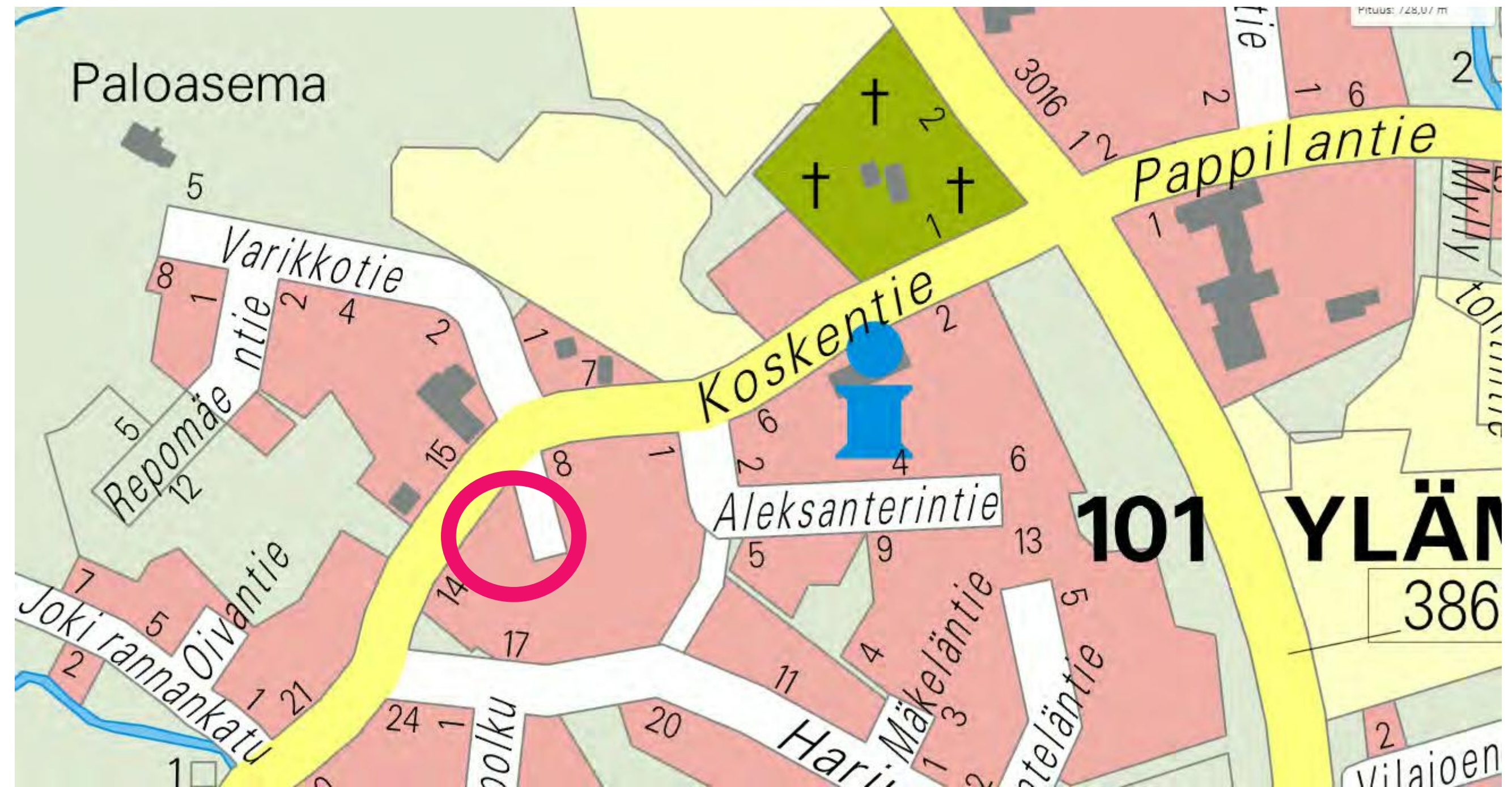
- Asemakaavamuutosten tavoitteena on mahdollistaa kaksoisraiteen toteuttaminen Lappeenrannan keskustaajamassa ja Joutsenon taajamassa.
- Väylävirasto laatii ratasuunnitelmat Lappeenrannan ja Muukon, Rasinsuon ja Lappeenrannan sekä Muukon ja Joutsenon välille. Ratasuunnitelmat ovat osa *Luumäki-Joutseno välityskyvyn parantaminen ja nopeudennosto* -hanketta.
- Kaavamuutosten rajaukset tarkentuvat suunnittelun edetessä.



77

Koskentie 12

- Asemakaavamuutoksen tavoitteena on päivittää korttelin 9 pohjoisosan asemakaava olemassa olevan tilanteen mukaiseksi yhdyskuntateknisen huollon alueeksi ja virkistysalueeksi.
- Suunnittelualue sijaitsee Ylämaalla Koskentien ja Varikkotien risteyksessä.



78

LAPPEENRANNAN KAUPUNKI



Asemakaavat Joutsenon alueella



LAPPEENRANNAN KAUPUNKI Ilmakuvasa näkymä kohti Joutsenon kirkkoa. Taustalla siintää valtakunnallisesti merkittävä Joutseno-Konnunsuo maisema-alue.

Kesolantien- Myllytien alue

- Asemakaavamuutoksen tavoitteena on saattaa alueen asemakaava ajan tasalle mm. sijoittamalla vanhan myllytontin paikalle nykyistä rakennetta täydentävää pientaloasumista. Kesolan koulun tontti kaavoitetaan uuteen käyttöön.
- Kaavamuutoksessa huomioidaan kevyen liikenteen tarpeet sekä valtatie 6:n ja rautatien liikennemelulta suojautuminen.



Honkalahden työväentalon kenttä

- Asemakaavamuutoksen tavoitteena on sijoittaa työväentalon kentälle ja sen lähiympäristöön nykyistä rakennetta täydentävää pientaloasumista. Suunnittelussa huomioidaan erityisesti rakennettuun kulttuuriympäristöön ja taajamakuvaan liittyvät tekijät.
- Suunnittelualue sijaitsee Mökkitien itäpuolella.

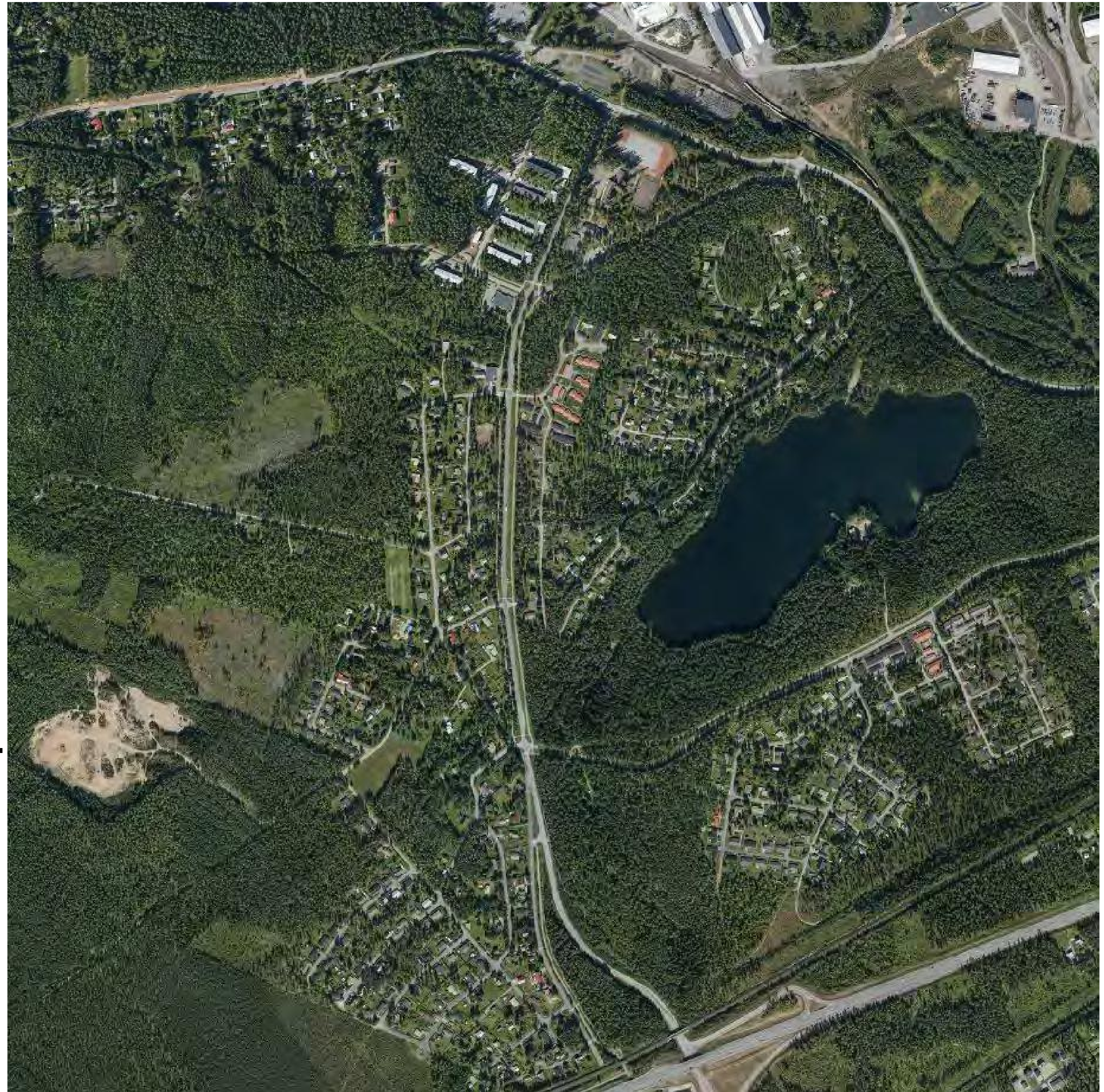


80

Ahvenlammen alueen asemakaavan ajantasaistaminen

- Suunnittelun tavoitteena on ajantasaistaa Ahvenlammen alueen asemakaava ja selvittää täydennysrakentamismahdollisuuksia. Alueen länsiosassa selvitetään toteutumatta jääneiden asemakaavavarausten käyttöä.
- Suunnittelualue tarkentuu suunnittelun edetessä.

81



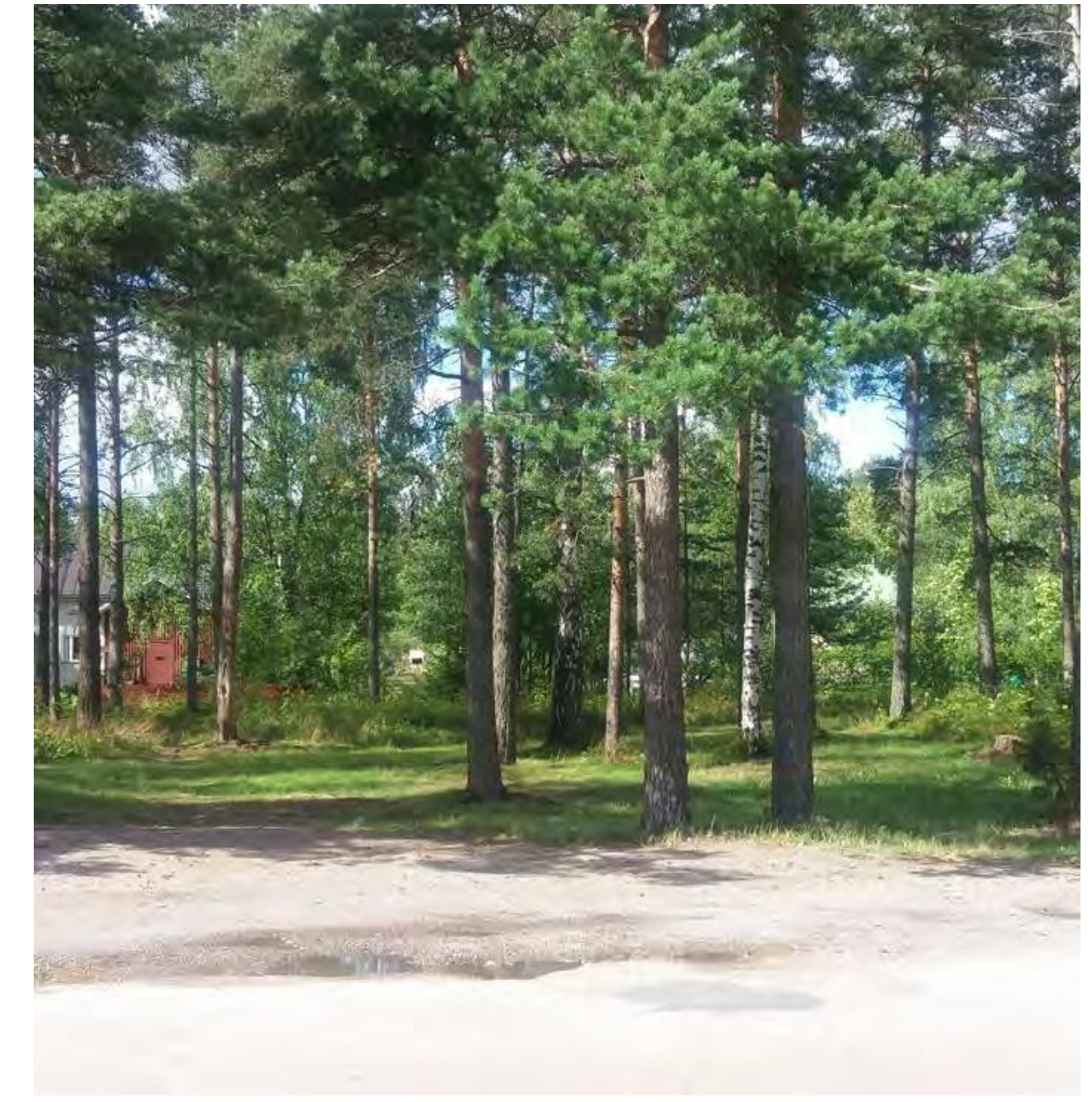
Pulpin pohjoisosa

- Asemakaavamuutoksen tavoitteena on päivittää alueen asemakaava ajan tasalle ja tutkia sen täydennysrakentamismahdollisuuksia. Erityistä huomiota kiinnitetään rakennetun kulttuuriympäristön arvojen huomioimiseen.
- Suunnittelussa otetaan huomioon myös alueen kunnallistekniikan saneeraukset.
- Suunnittelualue sijaitsee Haukilahdentien eteläpuolella.



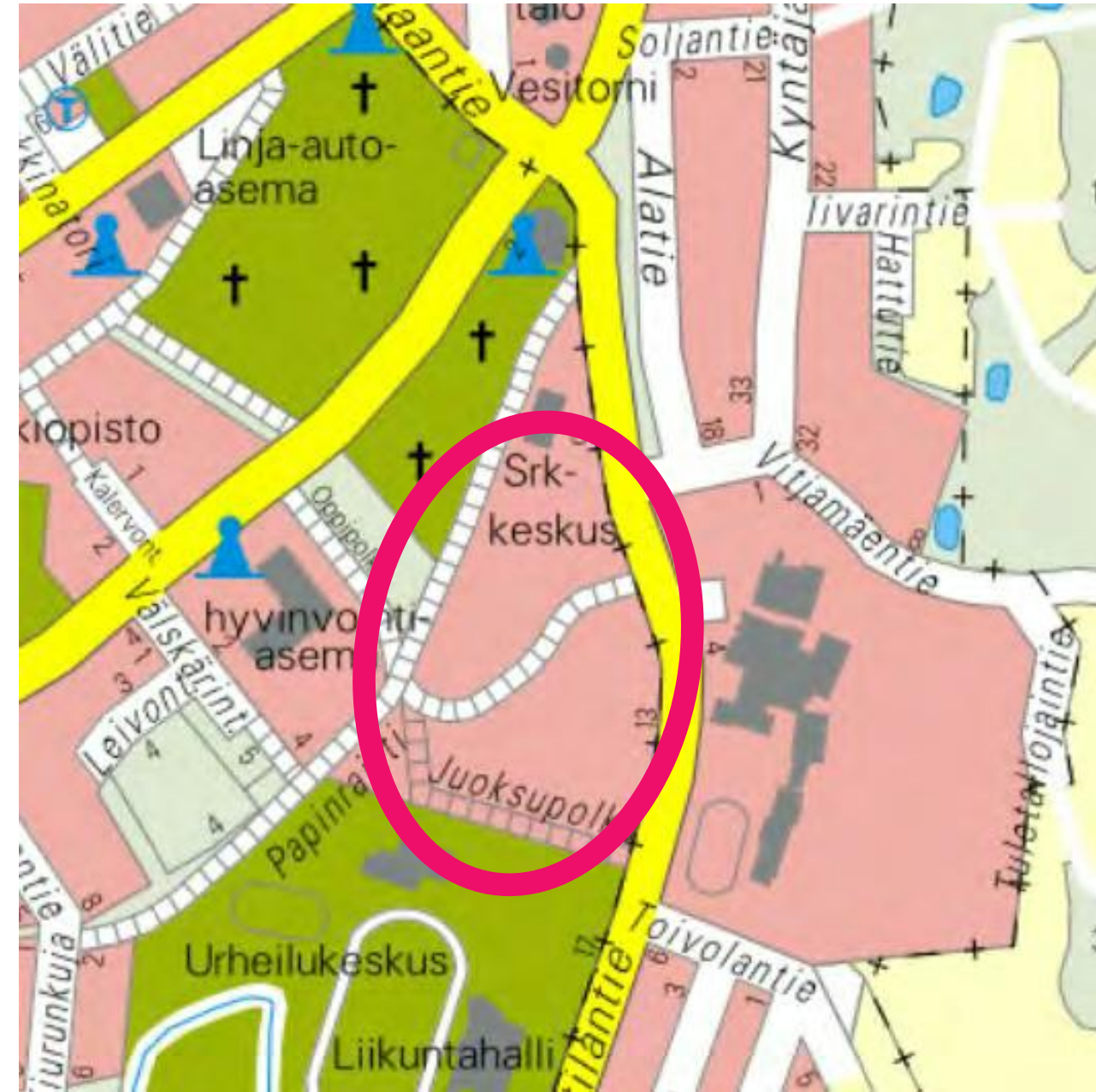
Välitien alueen kehittäminen

- Asemakaavamuutoksen tavoitteena on päivittää alueen asemakaava ajan tasalle ja tutkia sen täydennysrakentamismahdollisuuksia.
- Suunnittelussa otetaan huomioon myös alueen kunnallistekniikan saneeraustarpeet.
- Suunnittelualue sijaitsee Välitien luoteispuolella.



Laulujoutsenen alue

- Asemakaavamuutoksen tavoitteena on mahdollistaa asuinpientalojen ja rivitalojen rakentaminen niin sanotulla Laulujoutsenen alueella Joutsenen urheilukeskuksen pohjoispuolella.
- Suunnittelualue sijaitsee keskeisellä paikalla Joutsenen taajaman palveluiden äärellä, Penttiläntien länsipuolella.



Lappeentien eteläpuolen asuinalue

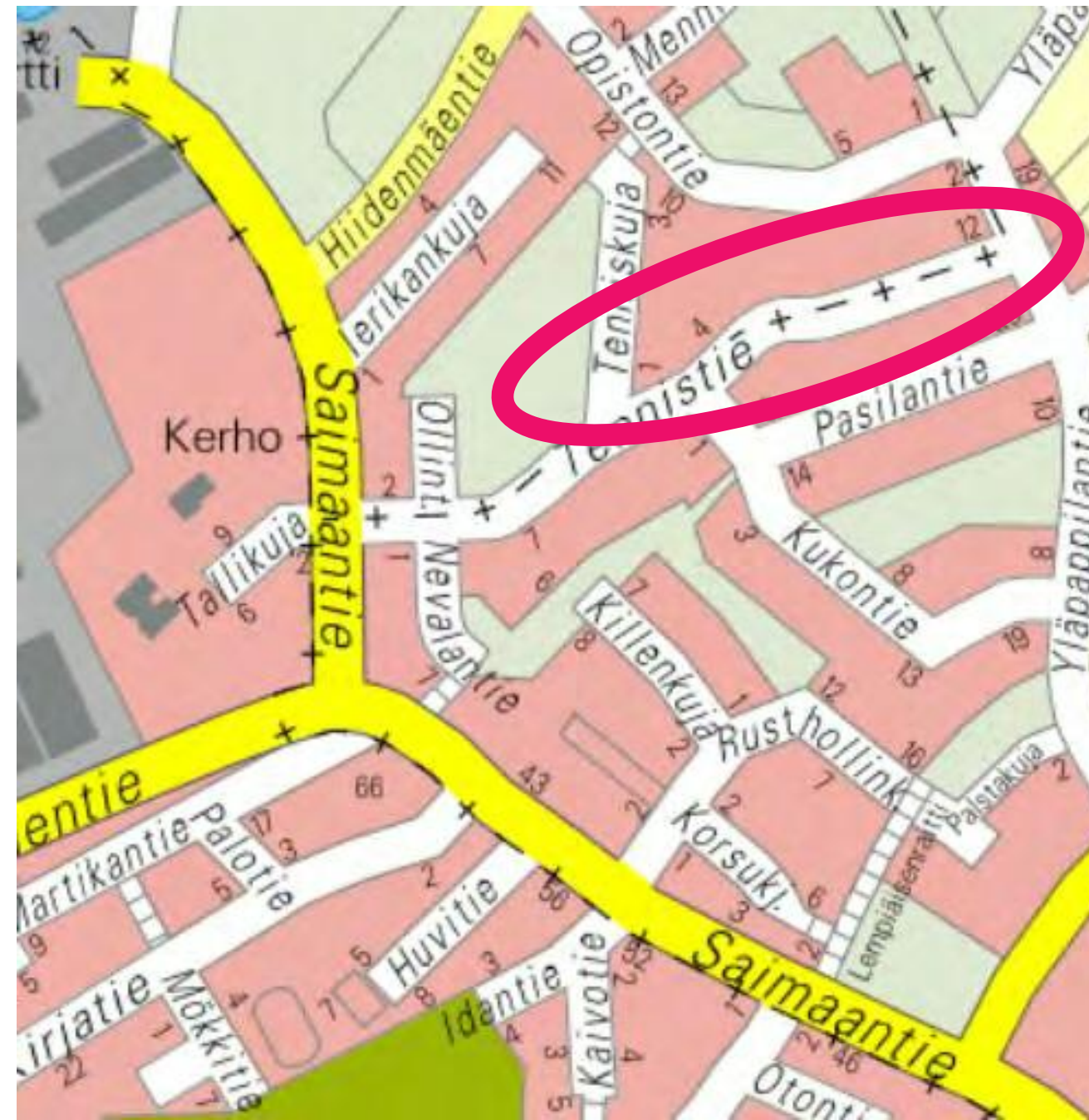
- Asemakaavamuutoksen tavoitteena on mahdollistaa nykyistä taajamarakennetta täydentävän pientaloalueen toteuttaminen Lappeentien eteläpuolelle. Suunnittelussa otetaan huomioon erityisesti alueen luontoarvot ja ulkoilureitit.
- Suunnittelualue sijaitsee Lappeentien eteläpuolella.



85

Tennistien itäinen alue

- Asemakaavamuutoksen tavoitteena on päivittää alueen asemakaava ajan tasalle sekä yhdenmukaistaa asemakaavaa suhteessa kiinteistörajoihin. Suunnittelussa otetaan huomioon alueen kunnallistekniikan saneeraustarpeet.
- Suunnittelualue sijaitsee Tennistien itäosassa, molemmin puolin katua.



Punнанlahden alue

- Asemakaavamuutoksen tavoitteena on päivittää alueen asemakaava ajan tasalle. Erityistä huomiota kiinnitetään rakennetun kulttuuriympäristön arvojen huomioimiseen. Suunnittelussa otetaan huomioon myös alueen kunnallistekniikan saneeraustarpeet.
- Suunnittelualue sijaitsee Punнанlahden lounaisrannalla.



Tiurun sairaala-alue

- Asemakaavamuutoksen tavoitteena on tarkastella rakennuksen suojele- ja uudelleenkäyttökysymyksiä Kiinteistö Oy Seniori-Saimaan jättämän aloitteen mukaisesti.
- Suunnittelualue sijaitsee Tiuruniemessä, Tiuruniementien luoteispuolella.



Pajupolun alue

- Asemakaavamuutoksen tavoitteena on asemakaavan päivittäminen alueelle toteutunut katu- ja infraverkko huomioiden.
- Suunnittelualue sijaitsee Korvenkylässä, Pajupolun molemmin puolin.





Kiitos!